

# mibe – Deine Karriere beginnt bei uns!

Die **mibe GmbH Arzneimittel** ist ein leistungsstarker, aufstrebender mittelständischer Arzneimittelhersteller, der im Großraum Leipzig/Halle in einem hochmodernen Arzneimittelwerk Qualitätspräparate entwickelt und herstellt. Das Unternehmen gehört zur Dermapharm Unternehmensgruppe. Nahezu alle Produkte, die die Unternehmensgruppe vertreibt, werden am Standort Brehna von über 500 Mitarbeitern produziert.

Nur in Vorlesungen sitzen, ist Dir zu theoretisch? Dann bewirb Dich jetzt für den

## Studiengang Informatik Bachelor of Science (m/w/d)

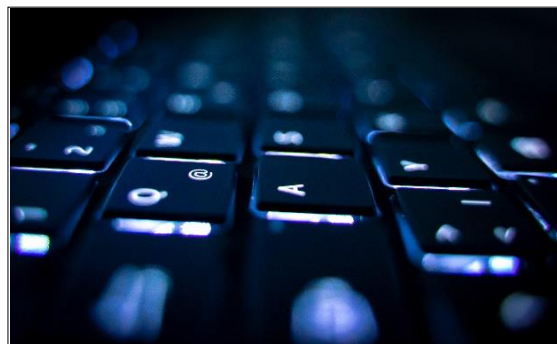
In den Theoriephasen studierst Du blockweise an der Staatlichen Studienakademie Leipzig. Die theoretischen Kenntnisse kannst Du in Deinen Praxisphasen direkt in den studienrelevanten Abteilungen einbringen, der Schwerpunkt liegt hier in der IT. Als Teil eines professionellen, engagierten Teams hilfst Du bei laufenden Projekten mit und kannst Deine vorhandenen oder erworbenen Kenntnisse erweitern. In jedem Fall arbeitest Du mitten im modernen Geschäftsbetrieb an innovativen Lösungen für Deine internen Kunden, die aus allen Geschäftsfeldern der mibe im In- oder Ausland stammen können. Nach diesem Studium kann Dein Arbeitsgebiet in sehr unterschiedlichen Funktionsbereichen liegen. Du arbeitest zum Beispiel an der Entwicklung neuer intelligenter Plattformen, dem Kundensupport, Customising von Programmen, der Programmierung und Gestaltung neuer Webseiten im Intra- sowie Internet oder Webcontent Management mit.

### Unsere Anforderungen an Dich:

- Abitur
- sorgfältige und präzise Arbeitsweise
- Flexibilität und Kreativität
- Zuverlässigkeit und Teamgeist
- analytisches Denken

### Wir bieten Dir:

- eine ansprechende Vergütung
- attraktive Sozialleistungen
- Fahrtkostenzuschuss
- 30 Tage Urlaub und Sonderurlaub
- komplexe Wissensvermittlung
- Entwicklungschancen
- Arbeitskleidung
- vergünstigtes Mittagessen
- Gesundheits- und Sportkurse
- Mitarbeitererevents



**Schulabschluss:** Abitur

**Hochschule:** Staatliche Studienakademie Leipzig

**Studienzeit:** 3 Jahre/ 6 Semester



**Dermapharm**



**mibe**

**mibe GmbH Arzneimittel**  
Münchener Str. 15  
06796 Brehna  
[www.mibe.de](http://www.mibe.de)

Bewirb Dich jetzt und sende Deine Bewerbungsunterlagen im pdf.Format an  
**[Personalabteilung@mibegmbh.de](mailto:Personalabteilung@mibegmbh.de)**